



#MISSION PFLEGE

**UNSER
AUSBILDUNGS-
& STUDIEN-
ANGEBOT**

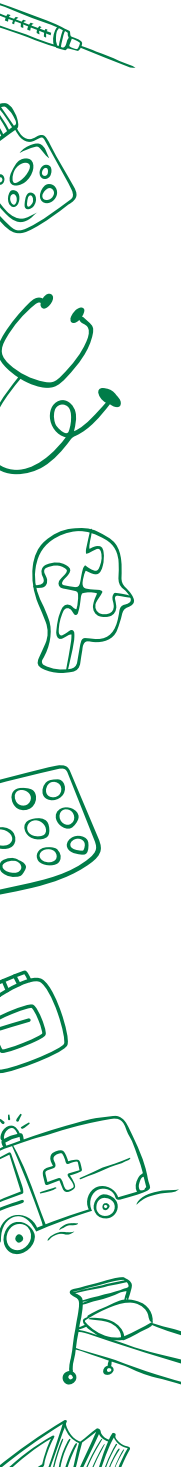


STARTE DEINE #MISSIONPFLEGE BEI UNS!

Du interessierst dich für eine Ausbildung zur Pflegefachfrau/-mann/-person? Das **LVR-Bildungszentrum für Gesundheit & Pflege in Viersen und Mönchengladbach** begleitet dich professionell und sicher auf diesem Weg. Jeweils zum 1. April und zum 1. September eines Jahres bieten wir dir die Möglichkeit an, deine Ausbildung oder auch dein ausbildungsbegleitendes Studium bei uns zu starten. Sei dabei und werde eine/einer von 168 Auszubildenden in unserem LVR-Ausbildungsteam Pflege!

Beate Niehaus

Schulleiterin



Zukunft Pflegebranche

04-05

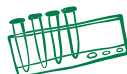
Gib Pflege dein Like!



Bildungszentrum

06-07

Zwei Lernorte - eine Ausbildung



Ausbildungsträger

08-13

LVR-Klinik Mönchengladbach

LVR-Klinik Viersen

LVR-Klinik für Orthopädie Viersen



Warum wir?

14-15

Was uns wichtig ist!



Die Ausbildung

16-21

Theoretische & praktische Ausbildung

Arbeitszeiten, Vergütung & Abschlussprüfung



Das ausbildungsbegleitende Studium 22-25

Studieninhalte und Voraussetzungen



Plane deine Karriere!

26-27

Welcher Weg ist deiner?



Deine Motivation

28-29

Bereit für die Pflege? Finde es heraus!



Bewirb dich!

30-31

Voraussetzungen, Unterlagen & Online Bewerbung

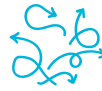


GIB PFLEGE DEIN LIKE!



Jobgarantie

Solange Menschen Unterstützung bei ihrer Gesunderhaltung benötigen, ist dein Arbeitsplatz sicher.



Vielseitig & Spannend

Durch den Kontakt mit Menschen und deren unterschiedlichen Beeinträchtigungen hat Langeweile keine Chance.



Kopf, Herz & Hand

Ein Pflegeberuf ist die perfekte Mischung zwischen Theorie und Praxis.



Jobzufriedenheit

Die Gewissheit, täglich etwas Gutes und Sinnvolles zu tun, macht dich glücklich und zufrieden.



Karriereschancen

Durch unterschiedliche Fachdisziplinen, ambulante und stationäre Arbeitsorte sind deine Möglichkeiten so groß wie in keiner anderen Branche.

Wunsch- beruf Pflege

Hier findest du viele gute Gründe für eine Ausbildung oder ein Studium in der Pflege.



Arbeiten in der EU

Deine Ausbildung und auch dein Studium sind in der gesamten Europäischen Union anerkannt.



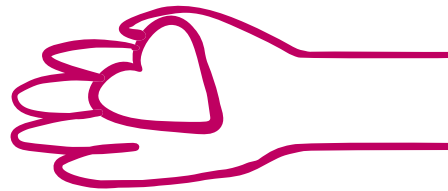
Pflege ist Teamwork

In einem Team mit unterschiedlichen Berufsgruppen seid ihr gemeinsam für den Genesungsprozess der Patient*innen verantwortlich.



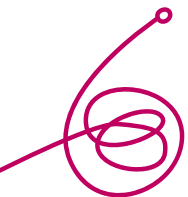
Ausbildungsvergütung

Das Ausbildungsgehalt als Pflegefachfrau/-mann/-person gehört mit zu den bestbezahltesten Ausbildungsberufen.*





DAS LVR- BILDUNGS- ZENTRUM



Das LVR-Bildungszentrum für Gesundheit & Pflege Viersen und Mönchengladbach gehört zum Landschaftsverband Rheinland. Du findest unsere Schule direkt in der Nähe des Haupteingangs auf dem Gelände der LVR-Klinik Viersen in Süchteln.



SCHULE >>>>>

Lernort Theorie

Wir legen Wert auf eine persönliche, familiäre und beziehungsfördernde Lernkultur und du bist uns als Mensch und Auszubildende*r sehr wichtig. Dies erlaubt uns, sehr individuell und kompetenzorientiert auf deine schulischen und praktischen Stärken und Schwächen einzugehen. Unterrichtet wirst du dabei nicht nur von unserem Team aus Pflegepädagog*innen, sondern auch von Expert*innen aus der Praxis. So bleibt der Unterricht immer praxisnah, abwechslungsreich und spannend.

Praxis- anleitende

sind das Bindeglied zwischen Theorie und Praxis und Vorbilder für berufliches Handeln.



KLINIKEN >>>>>

Lernort Praxis

Wir bieten dir drei unterschiedliche Ausbildungsträger an. Die **LVR-Klinik Viersen** und die **LVR-Klinik Mönchengladbach** versorgen Patient*innen mit verschiedenen psychiatrischen und neurologischen Erkrankungen oder Behinderungen jedes Alters. Die **LVR-Klinik für Orthopädie Viersen** hingegen versorgt Patient*innen mit orthopädischen Erkrankungen.

Kooperationspartner:

Die praktische Ausbildung findet auch in unterschiedlichen Fachdisziplinen (bspw. Gynäkologie, Pädiatrie, Intensivmedizin, ambulante Versorgung) für Kinder und Erwachsene statt. Dazu kooperieren wir auch mit anderen Krankenhäusern.

Für die praktische Ausbildung stehen dir ca. 140 Praxisanleitende zur Verfügung. Diese Anleitenden stellen dir gezielte praktische Lernaufgaben und geben dir ein Feedback, so dass du dich und deine Arbeit reflektieren und optimieren kannst.

LVR-KLINIK

MÖNCHEN- GLADBACH

Unsere Fachgebiete

- Allgemeinpsychiatrie und Psychotherapie
- Abhängigkeitserkrankungen und Psychotherapie
- Gerontopsychiatrie und Psychotherapie



236
Betten

380
Mitarbeitende

42
Auszubildende
insgesamt

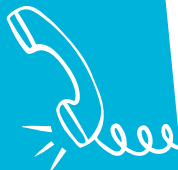


Fragen zur Klinik?

Pflegedirektor Jochen Möller

Telefon: 0 2166 618 – 2101

E-Mail: Jochen.Moeller@lvr.de





”

An der Ausbildung gefällt mir besonders die Abwechslung. Man wächst mit jedem Praxiseinsatz und Theorieblock und man merkt wie viel man dazu lernt, vor allem in den praktischen Einsätzen.

Angelina
LVR-Klinik Mönchengladbach

“



Stadt - & Patientennah

Arbeiten bei uns ist Vielfalt – für Mönchengladbach, die Klinik, dein Team und dich. Dabei erlebst du übergreifende Solidarität und Unterstützung, um die Patient*innen bestmöglich zu begleiten.



LVR-KLINIK

VIERSEN

Unsere Fachgebiete

- Allgemeine Psychiatrie & Psychotherapie
- Abhängigkeitserkrankungen und Psychotherapie
- Gerontopsychiatrie & Psychotherapie
- Psychosomatische Medizin und Psychotherapie
- Fachbereich Forensik
- Fachbereich Kinder & Jugendpsychiatrie
- plus weitere neun ambulante Angebote



768

Betten

1760

Mitarbeitende

78

Auszubildende
insgesamt



Fragen zur Klinik?

Pflegedirektor Jörg Mielke

Telefon: 02162 96-4002 / E-Mail: klinik-viersen.

bewerbung-pflegedirektion@lvr.de





”

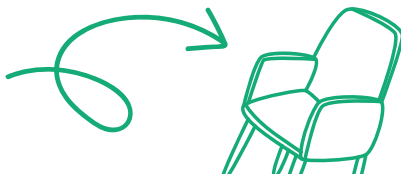
*Ich habe jeden Tag Spaß und lerne ständig dazu. Am besten gefällt mir die Zusammenarbeit mit anderen Schüler*innen unter der Anleitung von Kolleg*innen mit langjähriger Berufserfahrung*

René
LVR-Klinik Viersen

“

Arbeiten im Grünen

Inmitten einer wunderschönen Parkanlage arbeiten wir „Hand in Hand“ und bieten dir vielfältige Einsatzmöglichkeiten und persönlichen Entfaltungsspielraum.



Mehr Infos unter
www.klinik-viersen.lvr.de

LVR-KLINIK FÜR ORTHOPÄDIE VIERSEN

Unsere Fachgebiete

Betreuung und Begleitung von Menschen
mit Bewegungseinschränkungen:

- Hüft-TEP & Knie-TEP
- Schulter
- Bandscheibe
- Fuß
- PDA-Serien
- Multimodale Schmerztherapie



Fragen zur Klinik?

Pflegedirektorin Irmgard Jonen

Telefon: 02162 966-204

E-Mail: irmgard.jonen@lvr.de



78

Betten

220

Mitarbeitende

48

Auszubildende

insgesamt



”

Durch die Ausbildung erlangt man enorm viel Selbstbewusstsein, Sicherheit und vor allen Dingen Fachwissen.

Diana
LVR-Klinik für Orthopädie Viersen

“



Der Spezialist

Als Kompetenzzentrum in der Region profitierst du in deiner Ausbildung durch unsere hohen (zertifizierten) Behandlungs- und Pflegestandards.



Mehr Infos unter
www.orthopaedie-viersen.lvr.de



WAS UNS AUSMACHT!



**Wir leben lernfördernde, tragfähige
Beziehungen und sind damit gleichzeitig Vor-
bild für den Beziehungsaufbau
zu den Patient*innen.**



Wichtig ist/sind uns ...

- **deine Selbstständigkeit.** Deshalb bieten wir dir die Möglichkeit an, auf dem Klinikgelände ein Zimmer bzw. Appartement anzumieten.
- **dich zu stärken.** Bspw. bei unserem Projekt: „Auszubildende leiten selbstständig eine Station“ oder auch bei Events wie Kanufahren oder im Klettergarten fördern wir den Teamgeist.
- **Exkursionen im In- und Ausland.** Bspw. die Teilnahme an Pflegekongressen sowie der Besuch im benachbarten Ausland, um dort die Pflege näher kennenzulernen.
- **dir Supervision anzubieten.** Dies ist eine Maßnahme, die dir hilft, berufliche Herausforderungen zu reflektieren.
- **deine Übernahmechancen.** Die meisten Auszubildenden bleiben auch nach ihrem Examen bei ihren LVR-Ausbildungsträgern!
- **flexibel zu sein.** Unsere wunderschöne Parkanlage trägt dazu bei, im Sommer den Unterricht auch mal in den Schatten der Bäume zu verlegen.



- **Pausenatmosphäre.** Unsere Aufenthaltsräume sind ausgestattet mit einem Kicker, einem Obstkorb und Getränkeautomaten und einem Ruheraum.
- **digitales Lernen.** Unsere Klassen sind multimedial ausgestattet, z.B. mit interaktiven Whiteboards.

Qualität für Menschen

Der LVR bietet viele Vorteile für Auszubildende. Für uns spricht die Größe des Unternehmens, unsere Vielseitigkeit und unsere familienfreundliche Unternehmenskultur.



IN DER THEORIE VOLLE DOSIS PFLEGE-WISSEN!

Deine theoretische Ausbildung umfasst 2100 Stunden und findet im Blocksystem (mit einer Dauer von 4 bis 6 Wochen) statt. Unterrichtet wirst du durch hauptamtliche Pädagog*innen sowie fachkompetente nebenamtliche Expert*innen, die mit ihren spezifischen Kenntnissen aus der Praxis das Lernangebot bereichern.

Das Wissen, das du im Unterricht erwirbst, wird anschließend in die Praxis umgesetzt. Blockunterricht & Praxisphasen wechseln sich dabei ab! So kannst du dich stets zu 100 % auf die Theorie oder die Praxis konzentrieren.

Deine persönliche Lernentwicklung und deinen aktuellen Lernstand kannst du durch Klausuren, mündliche Prüfungen, Fallarbeit, Projektarbeit oder Präsentationen selbst ermitteln.





Prüfe dein Fachwissen!

Jeder Theorieblock schließt mit einer Modulabschlussprüfung ab.

Es wird fächerübergreifend / modularisiert unterrichtet, bspw:

- Menschen aller Altersstufen in ihrem häuslichen Umfeld versorgen und pflegen
- Information, Schulung und Beratung verantwortlich organisieren, gestalten, steuern und evaluieren
- In lebensbedrohlichen sowie in Krisen- oder Katastrophensituationen zielgerichtet handeln
- Gesundheitsförderung von Pflegepersonen
- Ethisch reflektiert handeln



IN DER PRAXIS

AUF STATION, FERTIG, PFLEGE!



Deine praktische Ausbildung umfasst 2500 Stunden und findet in verschiedenen ambulanten und stationären Einrichtungen statt. In den praktischen Einsätzen kannst du das gelernte Wissen anwenden und vertiefen. Dabei unterstützen dich speziell qualifizierte

und freigestellte Pflegefachkräfte/ Praxisanleiter*innen auf den jeweiligen Stationen. Diese führen geplante und gezielte Praxisanleitungen mit dir durch und sorgen für lernfördernde Strukturen.



Sicherheit und Vertrauen

Bei unseren Ausbildungsträgern steht der sehr enge persönliche Kontakt der Praxisanleitenden zu den Auszubildenden im Vordergrund.

Einsätze finden in folgenden Bereichen statt:

- Stationäre und ambulante Akut- und Langzeitpflege (bspw. dauerhafte Versorgung im Alter, Menschen mit Behinderungen oder chronischen Erkrankungen)
- Pädiatrie (Kinderkrankenpflege)
- Psychiatrische Versorgung in allgemeinen Abteilungen (Bspw. Menschen mit Depressionen oder Psychosen)
- Gerontopsychiatrie (Behandlung von Senior*innen mit psychiatrischen Erkrankungen)
- Kinder- oder jugendpsychiatrische Abteilungen
- Rehabilitation (Wiederherstellung)
- Pflegeberatung
- Förderschulen



ARBEITSZEIT & VERGÜTUNG



Die tariflich festgelegte wöchentliche Arbeitszeit beträgt 38,5 Stunden. In der Regel arbeitest du alle 14 Tage am Wochenende sowie gelegentlich an Feiertagen (mit Freizeitausgleich). Du arbeitest in verschiedenen Schichten (z.B. Früh-oder Spätdienst), ab der 2. Hälfte der Ausbildung sind zudem 80 Nachtdienststunden geplant. Der Urlaubsanspruch beträgt 30 Arbeitstage.

Die Ausbildungsvergütung ist im Tarifvertrag des Öffentlichen Dienstes (TVöD) festgelegt und beträgt zurzeit* brutto:



Zuschläge

Darüber hinaus werden Schichtzulagen, Zulagen für Nachtdienste und für die Arbeit an Sonn- und Feiertagen gezahlt.

1.416 €

➤ 1. Ausbildungsdrittel

1.477 €

➤ 2. Ausbildungsdrittel

1.578 €

➤ 3. Ausbildungsdrittel



PRÜFUNG & EXAMEN



Die Ausbildung endet mit einer praktischen, schriftlichen und mündlichen Prüfung. Sind diese bestanden, bist du examinierte/-r Pflegefachfrau/-mann/-person.

Nach dem Examen

kannst du deine Karriere in einer unserer drei LVR-Kliniken starten. Fort- und Weiterbildungen öffnen dir Türen für deine persönliche und berufliche Weiterentwicklung, bspw. als:

- Fachkraft für Psychiatrische Pflege und Gerontopsychiatrie
- Fachkraft Palliativ Care
- Fachkraft für Intensiv- und Anästhesiepflege
- Fachkraft in der häuslichen Pflege
- Stations-, Wohn- und Bereichsleitung
- Studium Pflegepädagogik, Pflegemanagement oder Pflegewissenschaft
- Praxisanleiter*in



DAS AUSBILDUNGSBEGLEITENDE STUDIUM

INKLUSIVE WEITERBILDUNG ZUM/ZUR PRAXISANLEITER*IN



Die Welt der Pflege ist vielfältig!
Ausbildungsbegleitende Pflegestudiengänge
verbinden eine praktische Tätigkeit in der
Pflegebranche mit einem akademischen
Studium.



Unser Partner: Hochschule Niederrhein

Wer zusätzlich/parallel zur Ausbildung auch einen Bachelorabschluss machen möchte, kann diesen in unserem Bildungszentrum durchführen. Dafür kooperieren wir mit der Hochschule Niederrhein auf dem Campus Krefeld-Süd.

Aufbauend und ergänzend zur Ausbildung in unserem Bildungszentrum werden die Studierenden darauf vorbereitet, anwendungsbezogene Inhalte und Methoden aus den Bereichen Evidenzbasierter Pflege (Wirksamkeit von Pflegehandlungen) sowie der Pflege- und Gesundheitswissenschaften anzuwenden und weiterzuentwickeln. Das Studium bildet die Grundlage für eine spezifische Pflegekarriere als Fachexpert*in, kann aber auch auf eine Führungskarriere vorbereiten.



Ausbildungs- und Studienverlauf

In der dreijährigen Ausbildung kann das Studium nach dem 1. Ausbildungsdrittel immer zum Wintersemester aufgenommen werden. Dabei werden 2 Semester durch die Ausbildung anerkannt, weitere 4 Semester werden ausbildungsbegleitend absolviert. Nach erfolgreich bestandenem Examen zur/zum **Pflegefachfrau/-mann/-person** studierst du weitere 4 Semester in Teilzeit an der Hochschule Niederrhein. **Während dieses Zeitraums bist du an einer der drei Kliniken angestellt.**

Drei Abschlüsse in 5 Jahren

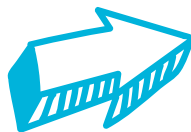
Die Ausbildung zur/zum
Pflegefachfrau/-mann/-person



Das Studium
Pflege – Bachelor of Science



Weiterbildung zum/zur
Praxisanleiter*in



Mehr Infos unter
www.hs-niederrhein.de

WIR FÖRDERN DEINE KARRIERE IN DER PFLEGE!



Für sämtliche Lehrveranstaltungen
an der Hochschule wirst du in der
Theorie und Praxis von deinem
Ausbildungsträger **freigestellt**.



Für das ausbildungsbegleitende
Studium entstehen dir somit **keinerlei**
Kosten. Deine Studiengebühren
übernehmen deine Ausbildungsträger!



Welche Studieninhalte werden vermittelt?

- Aktivierende und kompensierende Pflege
- Assistenz bei medizinischer Diagnostik und Therapie
- Betreuung und Beratung in der Pflege
- Planung und Zielorientierung pflegerischer Arbeit
- Institutionen und Rahmenbedingungen pflegerischer Arbeit



Welche Zugangsvoraussetzungen benötigst du?

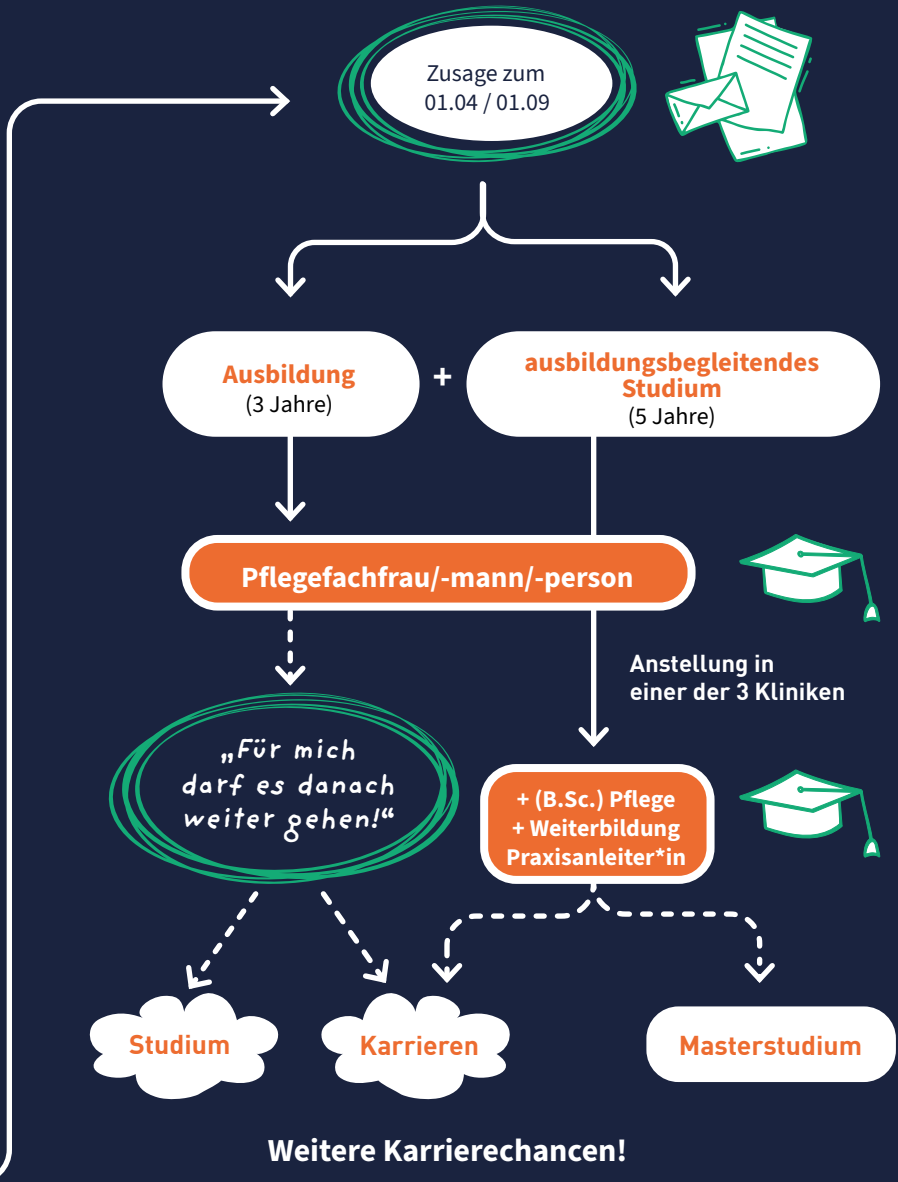
Allgemeine Hochschulreife, Fachhochschulreife oder eine gleichwertig anerkannte Vorbildung, bspw. eine abgeschlossene Berufsausbildung mit entsprechender Berufserfahrung.



WELCHER WEG IST DEINER?

Ob Ausbildung oder ein ausbildungsbegleitendes Studium: Starte mit uns deine Karriere in der Pflege!





Weitere Karrierechancen!

Entdecke nach deiner Ausbildung/deinem Studium die vielfältigen Möglichkeiten dich beruflich zu entfalten. Je nach Talent kannst du beim LVR eine Fach- oder Führungskarriere anstreben. Mach den ersten Schritt und gib Pflege dein Like!



**PASST DU
ZU UNS?**

Mach den Test!

BEREIT FÜR DIE PFLEGE?



”

Ich habe mich für die Ausbildung entschieden, um mich sowohl beruflich als auch menschlich weiterzuentwickeln und zu wachsen.

“

Angelina
LVR-Klinik Mönchengladbach



Du passt zu uns, wenn ...

- | | |
|---|---|
| <input type="checkbox"/> ... es dir Spaß macht, mit Menschen zu reden, sie zu motivieren und ihnen zuzuhören. | <input type="checkbox"/> ... du etwas über dich als Mensch erfahren möchtest und du deine Persönlichkeit weiterentwickeln willst. |
| <input type="checkbox"/> ... du Gesundheit als Wert liebst und du auch Wert auf deine Gesundheit legst. | <input type="checkbox"/> ... du den Wunsch verspürst, Menschen zu helfen und du keine Berührungängste hast. |
| <input type="checkbox"/> ... du bereit bist, Verantwortung für dein Handeln zu übernehmen. | <input type="checkbox"/> ... du Freude an der Planung, Durchführung und Überprüfung von Prozessen hast. |
| <input type="checkbox"/> ... du wissenschaftliche Erkenntnisse der Pflege in die Praxis umsetzen möchtest und du dich und dein Handeln reflektieren möchtest. | <input type="checkbox"/> ... du mit anderen Berufsgruppen und im Team arbeiten möchtest. |
| <input type="checkbox"/> ... du in Stresssituationen nicht den Überblick verlierst. | |

yes ↗

Bewirb dich bei uns, wenn du einen Großteil dieser Punkte mit „ja“ beantwortest hast.

BEWIRB DICH JETZT!

Über den QR Code gelangst du direkt
auf das LVR-Stellenportal deines
gewünschten Ausbildungsträgers:



Voraussetzungen

1. Du besitzt die Fachoberschulreife oder eine gleichwertige Schulbildung bspw. Abendrealschule, Realschulzweig der Gesamtschule, Versetzungszeugnis in die 11. Klasse des Gymnasiums
 2. Du hast einen Hauptschulabschluss und eine abgeschlossene Berufsausbildung (mindestens zwei Jahren)
 3. Du hast eine abgeschlossene einjährige Ausbildung als Pflegeassistent*in
- Zusätzlich musst du persönlich und gesundheitlich geeignet sein.

Bewerbungsunterlagen

- Motivationsschreiben
- Lebenslauf mit Passbild
- Kopien der letzten Zeugnisse, Schulabschlusszeugnisse oder Prüfungszeugnisse abgeschlossener Ausbildungen
- wenn vorhanden: Praktikumsbeurteilungen und Arbeitszeugnis

Start der Ausbildung

jeweils zum 1. April
und 1. September
eines Jahres



LVR-Klinik Mönchengladbach

Heinrich-Pesch-Straße 39-41, 41239 Mönchengladbach

Ansprechperson: Jochen Möller



LVR-Klinik Viersen

Johannisstraße 70, 41749 Viersen

Ansprechperson: Jörg Mielke



LVR-Klinik für Orthopädie Viersen

Horionstraße 2, 41749 Viersen

Ansprechperson: Irmgard Jonen

Wie geht es nach deiner Bewerbung weiter?

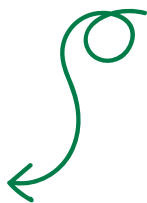
Wir bestätigen dir den Eingang deiner Bewerbung und prüfen deine Unterlagen.
Dein zukünftiger Ausbildungsträger lädt dich dann zu einem Gespräch ein.

Tipps für dein Bewerbungsgespräch:

- Überlege dir, warum du diesen Beruf erlernen möchtest.
- Informiere dich über Aufgaben, Tätigkeiten und die Struktur der Ausbildung.
- Überlege dir Beispiele in denen du deine Teamfähigkeit, deine Lösungsorientierung und deine Flexibilität erläuterst.
- Sei du selbst! Zeige uns, dass dir diese Ausbildung „am Herzen liegt“ - so überzeugst du uns am meisten.



HAST DU NOCH FRAGEN



zu deiner #MISSIONPFLEGE?

Schulleiterin Beate Niehaus freut sich über
deinen Anruf oder deine Mail!

Telefon: 02162/ 96-4020 oder 02162/96-4025

E-Mail: beate.niehaus@lvr.de



**LVR-Bildungszentrum für
Gesundheit & Pflege Viersen und Mönchengladbach**
Johannisstraße 70, 41749 Viersen,
Telefon: 0262 96-31
E-Mail: klinik.viersen@lvr.de
klinik-viersen.lvr.de

Druck: LVR-Druckerei, Köln
Bildnachweise: Icons: Alisa, creativ, Lida, Ludmila,
Lidia_sv, vikigreen, pingebat – stock.adobe.com
Fotos: Katharina Hein
Gestaltung: Jennifer Ademeit
Überarbeitung & Satz: Melina Mertens, LVR-Druckerei